

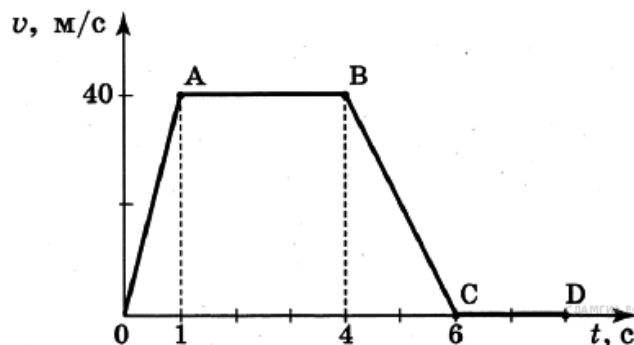
ВАРИАНТ 1

Часть А

К каждому заданию части А дано несколько ответов, из которых только один верный. Решите задание, сравните полученный ответ с предложенными. В ответе указать номер задания и соответствующую букву с правильным ответом.

А.1 На рисунке представлен график зависимости скорости от времени для тела, движущегося прямолинейно. Наибольшее по модулю ускорение тело имело на участке

1. *ОА*
2. *АВ*
3. *BC*
4. *CD*



А.2 Какую силу надо приложить к телу массой 200 г, чтобы оно двигалось с ускорением $1,5 \text{ м/с}^2$?

- 1) $0,1 \text{ Н}$
- 2) $0,2 \text{ Н}$
- 3) $0,3 \text{ Н}$
- 4) $0,4 \text{ Н}$

А.3 Какова кинетическая энергия автомобиля массой 1000 кг, движущегося со скоростью 36 км/ч?

- 1) $36 \cdot 10^3 \text{ Дж}$
- 2) $648 \cdot 10^3 \text{ Дж}$
- 3) 10^4 Дж
- 4) $5 \cdot 10^4 \text{ Дж}$

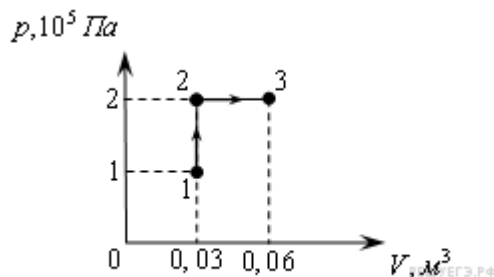
А.4. Какую мощность развивает двигатель автомобиля при силе тяги 1000 Н, если автомобиль движется равномерно со скоростью 20 м/с?

- 1) 10 кВт
- 2) 20 кВт
- 3) 40 кВт
- 4) 30 кВт

А.5 При неизменной концентрации молекул идеального газа средняя квадратичная скорость теплового движения его молекул уменьшилась в 4 раза. При этом давление газа

- 1) уменьшилось в 16 раз
- 2) уменьшилось в 2 раза
- 3) уменьшилось в 4 раза
- 4) не изменилось

А.6 При переходе из состояния 1 в состояние 3 газ совершает работу



1) 2 кДж

2) 4 кДж

3) 6 кДж

4) 8 кДж

А.7 Как изменится емкость плоского воздушного конденсатора, если площадь обкладок уменьшить в 2 раза, а расстояние между ними увеличить в 2 раза?

1) увеличится в 2 раза

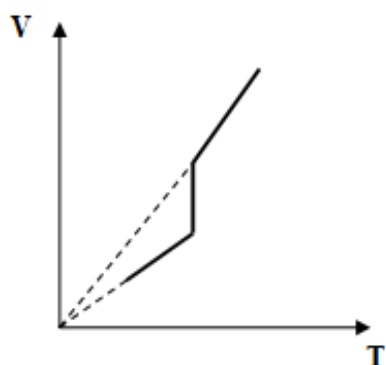
2) уменьшится в 2 раза

3) не изменится

4) уменьшится в 4 раза

Часть В.

В.1 Дан график зависимости объема постоянной массы идеального газа от температуры. Изобразите этот процесс в координатах p - T .



В.2 В однородное электрическое поле со скоростью $0,5 \cdot 10^7$ м/с влетает электрон и движется по направлению линий напряжённости поля. Какое расстояние пролетит электрон до полной потери скорости, если модуль напряжённости поля равен 3600 В/м?

Ответ _____